

FOR  
DELI  
CIOUS  
*Business*

BUSINESS IN DER  
HAMBURGER ALTSTADT

KONFERENZEN | TAGUNGEN | PRÄSENTATIONEN  
NETWORKING | MEETINGS | AFTERWORK





*Central Business*

INSPIRIERT UND INS LEBEN GERUFEN VON TIL SCHWEIGER ERLEBEN SIE AUF 751 QM NEW YORKER DELI KULTUR UND HAMBURGER BUSINESS.

OB STEHEMPFÄNGE, ZOOM-MEETINGS, VORTRÄGE ODER AUSSTELLUNGEN, ALLES TOP TECHNIK, TAGESLICHT UND FRISCHER KÜCHE.

ENJOY YOUR TIME.





---

**KONFERENZEN | TAGUNGEN | PRÄSENTATIONEN  
NETWORKING | MEETINGS | AFTERWORK  
2-200 PERSONEN**

**PREMIUM PAUSCHALE**

- Bereitstellung des Tagungsraumes bis 17:00 Uhr inkl. W-LAN
- „Guten Morgen“ mit Kaffee, Bio-Tee, Orangensaft und ofenfrischen Croissants
- Tagungsgetränke im Veranstaltungsraum (Mineralwasser, Limo, Filterkaffee & Bio-Tee)
- Erste Kaffeepause – Englisch Sandwiches & frisches Obst
- 3-Gang Business Lunch, inkl. Mineralwasser, Limo & Kaffeespezialitäten
- Zweite Kaffeepause mit hausgemachten Mundstücken aus der eigenen Pâtisserie
- Special: Zum Abschluss ein frisches Til's und Henrys Pizza Happen + 5,80 Euro p.P.
- Für individuelle Menüs oder Fingerfood-Kreationen sprechen Sie uns an.

**65,- € PRO PERSON**

**KLASSIK PAUSCHALE**

- Bereitstellung des Tagungsraumes bis 17:00 Uhr inkl. W-LAN
- Tagungsgetränke im Veranstaltungsraum (Mineralwasser, Limo, Filterkaffee & Bio-Tee)
- Erste Kaffeepause mit Croissants & Mini- Laugengebäck
- 2- Gang Businesslunch, inkl. Mineralwasser
- Zweite Kaffeepause mit süßen Schmankerln aus der Hauskonditorei

**55,- € PRO PERSON**

**HALBTAGS PAUSCHALE**

- Bereitstellung des Tagungsraumes für bis zu 4 Stunden inkl. W-LAN
- Tagungsgetränke im Veranstaltungsraum (Mineralwasser, Filterkaffee & Bio-Tee)
- Speed Lunch 2- Gang- Menü oder flying Henry Buffet, inkl. Mineralwasser & Softgetränke
- Kaffeepause am Vormittag mit süßen Mundstücken

**44,- € PRO PERSON**

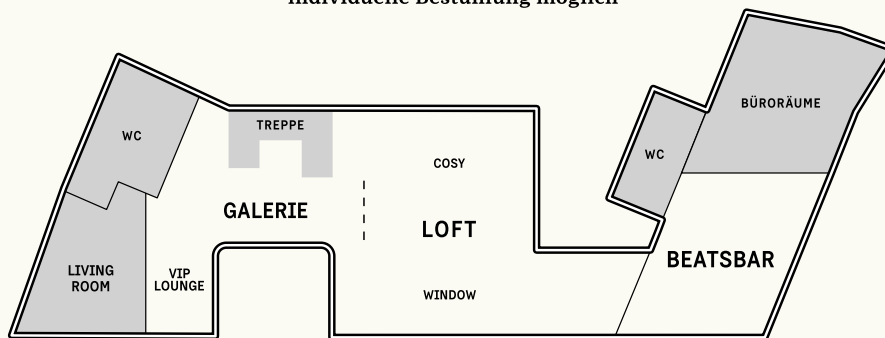
## TAGUNGSRÄUME

- Raum Mindestumsatz bis 17 Uhr
- LIVING ROOM 500,-Euro
- LOFT 2.500,- Euro
- BEATSBAR 400,- Euro

### OBERGESCHOSS

462 m<sup>2</sup> / teilbar

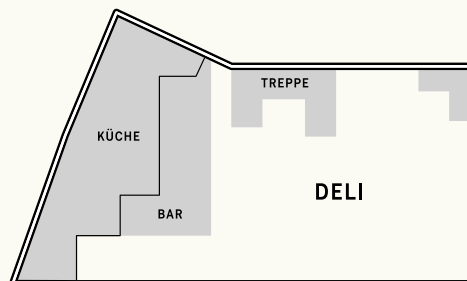
individuelle Bestuhlung möglich



### ERDGESCHOSS

289 m<sup>2</sup>

individuelle Bestuhlung möglich



## TECHNIK

- Beamer & Leinwand 55,- Euro
- Flipchart oder Metaplan je 35,- Euro
- Moderatorenkoffer 35,- Euro
- Mikrofonanlage 95,- Euro
- Technisch Betreuung ab 45,- Euro / Std.
- Weitere Technik & Betreuung auf Anfrage

## EXTRAS

- Raumumgestaltungen ab 55,- Euro / Std.
- Endreinigung Pauschale ab 95,- Euro

(Alle Preise verstehen sich in Euro, zzgl. der gesetzlichen MwSt.)